

FEUERWEHR UND STEUERRECHT

Vortrag beim Kreisfeuerwehrverband Bitburg-Prüm am
18. November 2010

Referenten vom Finanzamt : **Franz- Josef Stoy** und **Heinz Broy**
Referent des
Kreisfeuerwehrverbandes: **Ralf Kockelmann**

© Finanzamt Bitburg-Prüm, 01.09.2010

**Helfer gibt es
nicht umsonst.**

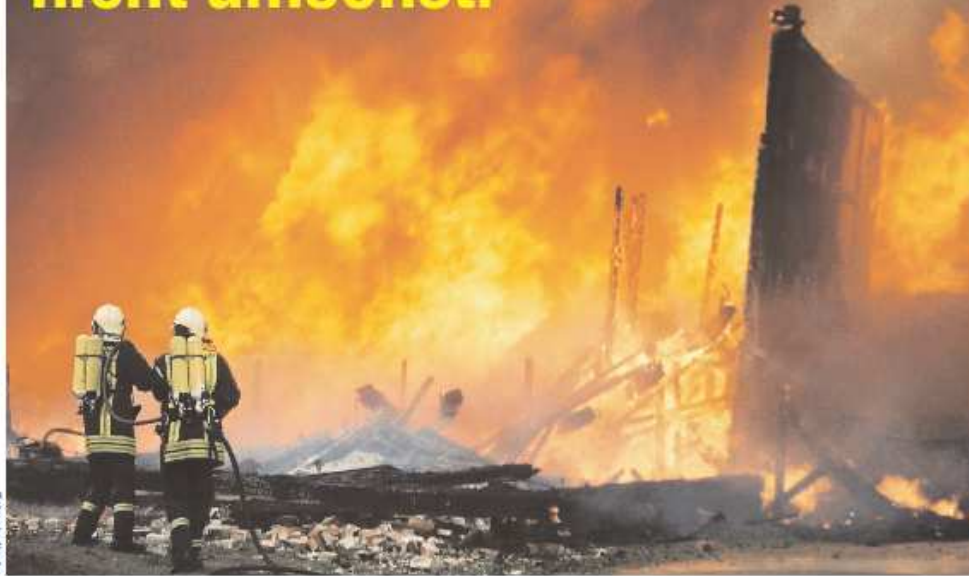


Photo: prafire.com

Auch Rettung kostet !

Wer Steuern zahlt, hilft allen.

Finanzverwaltung
RheinlandPfalz



RheinlandPfalz
FINANZVERWALTUNG

Hilfe kostet viel Geld,
trotz Ehrenamt

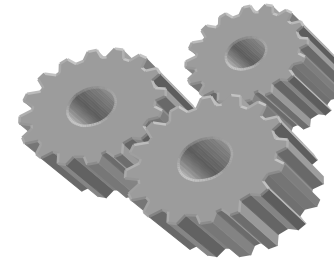
- **Ausstattung**
- **Ausbildung**
- **laufende Kosten**

Die Gelder kommen
überwiegend aus den
öffentlichen Haushalten
und der
Feuerversicherung, die
wiederum von uns allen
getragen wird.



Themen

- Der Hoheitsbetrieb Feuerwehr
- Der Feuerwehrverein
- Eckwerte im Steuerrecht
- Der nicht gemeinnützige Feuerwehrverein
- Der gemeinnützige Feuerwehrverein
- Kassenführung bei Feuerwehrvereinen – Ralf Kockelmann KfV
- **Weitere Themen auf Wunsch?**
- Spendenrecht
- Rücklagenbildung und Verwendung
- Ehrenamtszuschale
- Fragemöglichkeit – Bitte **nach den Vorträgen**





Der Hoheitsbetrieb Feuerwehr

- **Hoheitlich** bedeutet, dass die Feuerwehren in Verantwortung einer öffentlich-rechtlichen Körperschaft handeln- z.B. der Gemeinden oder Städte.
- Hoheitlich eingesetzte Feuerwehren, die dem Zweck **Brand- und Katastrophenschutz** dienen, sind nach der Abgabenordnung (AO) **gemeinnützig** tätig.

§ 52 AO - Gemeinnützige Zwecke

anzuerkennen sind:

...die Förderung der Rettung aus Lebensgefahr (Nr. 11)

„die Förderung des Feuer-, Arbeits-, Katastrophen- und Zivilschutzes sowie der Unfallverhütung; „ (Nr. 12)

Der Hoheitsbetrieb Feuerwehr

Beispiel:

- Die Feuerwehr Brandhausen wird zu einem Wohnhausbrand gerufen den sie erfolgreich löschen kann.
- Die Gemeindeverwaltung nimmt die Feuerversicherung des Hauseigentümers in Anspruch und stellt einen Betrag von 8.000 € nach Gebührenordnung in Rechnung.

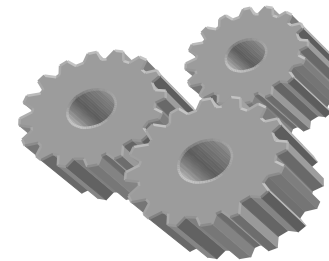
Lösung:

- Die Kommune braucht die Einnahmen nicht zu besteuern, da es sich um eine **gemeinnützige Leistung eines Hoheitsbetriebes** handelt, für die verschiedene Steuergesetze die Steuerbefreiung vorsehen.



Themen

- Der Hoheitsbetrieb Feuerwehr
- **Der Feuerwehrverein**
- Eckwerte im Steuerrecht
- Der nicht gemeinnützige Feuerwehrverein
- Der gemeinnützige Feuerwehrverein
- Kassenführung bei Feuerwehrvereinen – Ralf Kockelmann KfV
- Weitere Themen auf Wunsch?
- Spendenrecht
- Rücklagenbildung und Verwendung
- Ehrenamtszuschale
- Fragemöglichkeit – Bitte nach den Vorträgen





Der Feuerwehrverein

Neben dem Hoheitsbetrieb Feuerwehr gibt es in der Regel **kraft Gesetzes** einen **Feuerwehrverein**. Hierzu hat der **Bundesfinanzhof (BFH)** 1996 entschieden:

1. Der Charakter der Freiwilligen Feuerwehr als öffentliche Einrichtung ihrer Gemeinde (Hoheitsbetrieb) schließt es nicht aus, dass ihre Mitglieder einen nichtrechtsfähigen Verein bilden.
2. **Einem solchen Verein ist die anlässlich eines Festes der Freiwilligen Feuerwehr ausgeübte wirtschaftliche Tätigkeit zuzurechnen**, wenn die Tätigkeit finanziell nicht über den Gemeindehaushalt, sondern über eine **Kameradschaftskasse** abgewickelt wird.

(dies ist der Regelfall)

BFH Urteil vom 18.12.1996 (Streitjahr 1989) / BStBl II 1997, 361



Der Feuerwehrverein

Varianten laut Bundesfinanzhof

**Hoheitsbetrieb
Feuerwehr**

Brandschutz, K-Schutz,

**Nichtrechtsfähiger
Verein**

Wirtschaftliche Betätigungen,
Kameradschaftspflege

- Der Hoheitsbetrieb umfasst nur den technischen Feuerwehrdienst
- Alle anderen Einnahmen/Ausgaben werden einem „quasi **automatisch entstandenen**“ nichtrechtsfähigen Feuerwehrverein zugerechnet. Dieser ist nach dem BFH Urteil vom 18.12.1996 für die ggf. notwendige Besteuerung allein verantwortlich.

Der Feuerwehrverein

Anstelle des zwangsweise gebildeten nichtrechtsfähigen Vereins können die Mitglieder auch einen Verein auf freiwilliger Basis gründen. Dieser kann auch rechtsfähig sein (**e.V.**).

In der Regel handelt es sich dabei um einen „**Förderverein**“, zumal der Brandschutz dem Hoheitsbetrieb zugeordnet ist.

§ 58 Abs. 1 Nr. 1 der Abgabenordnung

„ Die Steuervergünstigung wird nicht dadurch ausgeschlossen, dass eine Körperschaft Mittel für die Verwirklichung der steuerbegünstigten Zwecke einer anderen Körperschaft ... oder **Körperschaft des öffentlichen Rechts** beschafft - vorausgesetzt, dass diese selbst steuerbegünstigt ist.

Der Feuerwehrverein

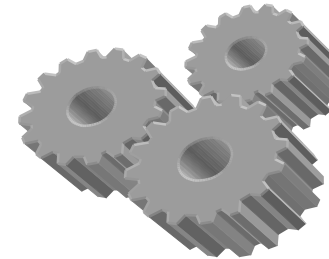
Rechtsfähigkeit kann ein Feuerwehrverein durch Eintragung beim Gericht (Vereinsregister) erlangen. Dies hat u.a. haftungsrechtliche Vorteile. Der Verein trägt zur Unterscheidung neben seinem Namen den **Zusatz e.V.**

Für die Beantragung der **Gemeinnützigkeit** spielt es keine Rolle, ob ein Feuerwehrverein rechtsfähig oder nichtrechtsfähig ist. Allein der Satzungszweck ist entscheidend. Dazu zählen nur die Zwecke des § 52 der Abgabenordnung.



Themen

- Der Hoheitsbetrieb Feuerwehr
- Der Feuerwehrverein
- **Eckwerte im Steuerrecht**
- Der nicht gemeinnützige Feuerwehrverein
- Der gemeinnützige Feuerwehrverein
- Kassenführung bei Feuerwehrvereinen – Ralf Kockelmann KfV
- Weitere Themen auf Wunsch?
- Spendenrecht
- Rücklagenbildung und Verwendung
- Ehrenamtszuschale
- Fragemöglichkeit – Bitte nach den Vorträgen



Eckwerte im Steuerrecht

Der nicht gemeinnützige Feuerwehrverein

Körperschaft- und Gewerbesteuerpflicht

- bei Gewinn aus wirtschaftlicher Betätigung über **5.000 €**

Umsatzsteuerpflicht

- bei mehr als **17.500 €** Vorjahresumsatz **oder**
- bei mehr als **50.000 €** voraussichtlichem Jahresumsatz

Weitere Steuerpflichten denkbar- z.B. Kapitalertragsteuer, Lohnsteuer usw.



Eckwerte im Steuerrecht

Der nicht gemeinnützige Feuerwehrverein

Welche Einnahmen werden besteuert?

Unternehmerischer Bereich

Beispiele steuerpflichtige Einnahmen aus:

- Festen
- Hydrantendienst
- Vermietung von Sachen
- Werbeeinnahmen
- Parkplatzdienst usw.

Nichtunternehmerischer Bereich

Beispiele nicht steuerpflichtige Einnahmen:

- Mitgliedsbeiträge
- Spenden Achtung: Spende nicht steuerlich abziehbar
- Versicherungserstattungen
- Einnahmen ohne Leistungsaustausch (Zuschuss usw.)
- Einnahmen aus Kapitalvermögen (z.B. Zinsen) bis 801 € im Jahr



Eckwerte im Steuerrecht

Der nicht gemeinnützige Feuerwehrverein

Fallbeispiel:

Unternehmerischer Bereich

	<i>Einnahmen</i>	<i>Gewinn</i>
• Festeinnahmen	12.000 €	4.000 €
• Hydrantendienst	100 €	80 €
• Vermietung von Sachen	0 €	0 €
• Werbeeinnahmen	500 €	400 €
• Parkplatzdienst	<u>200 €</u>	<u>200 €</u>
	Summe	4.680 €

Ergebnis:

Der nicht gemeinnützige Feuerwehrverein braucht **keine** Körperschaftsteuer und Gewerbesteuer zu zahlen, da der Gewinn nicht mehr als **5.000 €** beträgt.

Umsatzsteuer fällt nur an, wenn der Umsatz im Vorjahr mehr als 17.500 € betragen hat.



Eckwerte im Steuerrecht

Der gemeinnützige Feuerwehrverein

Körperschaft- und Gewerbesteuerpflicht

(nur für den wirtschaftlichen Geschäftsbetrieb – WG)

- bei Gewinn über **5.000 €**, jedoch nur, wenn die Einnahmen mehr als **35.000 €** betragen haben – sonst steuerfrei !

Umsatzsteuerpflicht (WG, Zweckbetrieb, Stpfl. Vermögensverw.)

- bei mehr als **17.500 €** Vorjahresumsatz **oder**
- bei mehr als **50.000 €** voraussichtlichem .. Jahresumsatz

Weitere Steuerpflichten denkbar- z.B. Kapitalertragsteuer, Lohnsteuer usw.



Eckwerte im Steuerrecht

Der gemeinnützige Feuerwehrverein

Fallbeispiel:

Wirtschaftlicher Geschäftsbetrieb (WG)

	<i>Einnahmen</i>	<i>Gewinn</i>
• Festeinnahmen	36.000 €	12.000 €
• Hydrantendienst	Zweckbetrieb steuerfrei	
• Vermietung von Sachen	500 €	500 €
• Werbeeinnahmen	2.000 €	1.500 €
• Parkplatzdienst	<u>Zweckbetrieb steuerfrei</u>	
Summen	38.500 €	14.000 €

Ergebnis:

Der gemeinnützige Feuerwehrverein muss Körperschaftsteuer und Gewerbesteuer zahlen, da die Einnahmen aus WG mehr als 35.000 € betragen.

Umsatzsteuer fällt nur an, wenn der Umsatz im Vorjahr mehr als 17.500 € betragen hat.



Eckwerte im Steuerrecht

Der gemeinnützige Feuerwehrverein

abgewandeltes Fallbeispiel:

Wirtschaftlicher Geschäftsbetrieb (WG)

	<i>Einnahmen</i>	<i>Gewinn</i>
• Festeinnahmen	32.000 €	12.000 €
• Hydrantendienst	Zweckbetrieb steuerfrei	
• Vermietung von Sachen	500 €	500 €
• Werbeeinnahmen	2000 €	1500 €
• Parkplatzdienst	<u>Zweckbetrieb steuerfrei</u>	
Summen	34.500 €	14.000 €

Ergebnis:

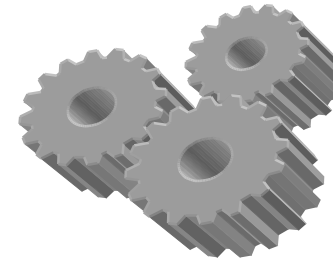
Der gemeinnützige Feuerwehrverein muss **keine** Körperschaftsteuer und Gewerbesteuer zahlen, da die Einnahmen aus WG nicht mehr als 35.000 € betragen.

Umsatzsteuer fällt nur an, wenn der Umsatz im Vorjahr mehr als 17.500 € betragen hat.



Themen

- Der Hoheitsbetrieb Feuerwehr
- Der Feuerwehrverein
- Eckwerte im Steuerrecht



■ **Der nicht gemeinnützige Feuerwehrverein**

- Der gemeinnützige Feuerwehrverein
- Kassenführung bei Feuerwehrvereinen – Ralf Kockelmann KFV
- Weitere Themen auf Wunsch?
- Spendenrecht
- Rücklagenbildung und Verwendung
- Ehrenamtszuschale
- Fragemöglichkeit – Bitte nach den Vorträgen



Der nicht gemeinnützige Feuerwehrverein

Dieser Verein tritt kraft Gesetzes in Erscheinung, wenn die Feuerwehrkameraden ein Fest veranstalten und der Erlös in die Kameradschaftskasse und nicht in den Hoheitsbetrieb Feuerwehr fließt (= **nicht rechtsfähiger, nicht gemeinnütziger Verein**).

Bei jährlichen Gewinnen unterhalb des Steuerfreibetrages von **5000 €** ist dies nicht die schlechteste Lösung, da die einschränkenden Bestimmungen des Gemeinnützigkeitsrechts keine Anwendung finden.

Steuerlich abziehbare Zuwendungen sind an diesen Verein nicht möglich. Spender können jedoch an die Verbandsgemeinde oder Stadtverwaltung verwiesen werden und an den Hoheitsbetrieb Feuerwehr spenden. Die Gelder dürfen jedoch nicht an diesen Verein zur freien Verfügung weitergegeben werden, da dies nur bei gemeinnützigen Vereinen möglich ist.

Bei der Gewinnverwendung können Steuerpflichten entstehen, wenn die Mitglieder begünstigt werden – z.B. Vereinsausflug auf Kosten der Kameradschaftskasse = Einkünfte aus Kapitalvermögen.



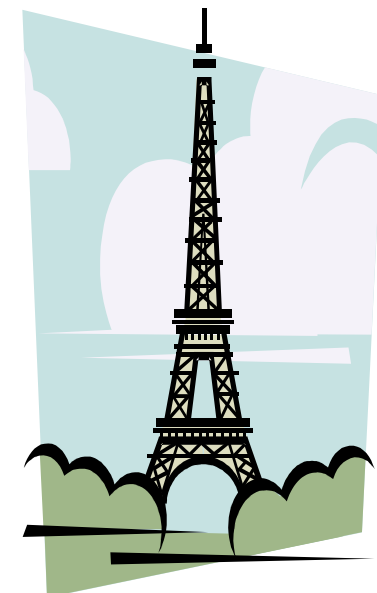
Der nicht gemeinnützige Feuerwehrverein

Beispiel:

Die Feuerwehr „Eifelbrand“ führt ihre jährliche Vereinsfahrt durch. Dabei wird der steuerfreie Gewinn vom Sommerfest in Höhe von **4.000 €** mit **15 Kameraden** für Fahrtkosten, Unterkunft und Verpflegung verbraucht. Der Anteil (geldwerter Vorteil) für jeden beträgt somit **266 €**.

Gemäß § 20 Absatz 1 Nr. 9 Einkommensteuergesetz (EStG) sind diese Vorteile Gewinnausschüttungen gleichgestellt und unterliegen dem Steuerabzug vom Kapitalertrag gem. § 43 Absatz 1 Nr. 7a EStG (**Abgeltungssteuer**).

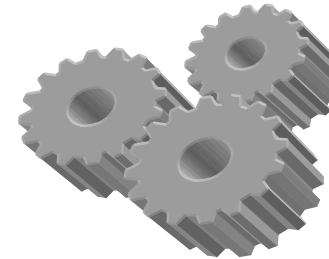
Der Steuersatz beträgt gemäß § 43 a EStG = **25 %**.
Die Anmeldung ist bis zum 10. des Folgemonats einzureichen und die Zahlung zu leisten- § 44 EStG.





Themen

- Der Hoheitsbetrieb Feuerwehr
- Der Feuerwehrverein
- Eckwerte im Steuerrecht
- Der nicht gemeinnützige Feuerwehrverein



■ **Der gemeinnützige Feuerwehrverein**

- Kassenführung bei Feuerwehrvereinen – Ralf Kockelmann KfV
- Weitere Themen auf Wunsch?
- Spendenrecht
- Rücklagenbildung und Verwendung
- Ehrenamtszuschale
- Fragemöglichkeit – Bitte nach den Vorträgen

Der gemeinnützige Feuerwehrverein

Gemeinnützigkeit - Verfahrensablauf

- Das Finanzamt erteilt auf Antrag eine vorläufige Bescheinigung, wenn die Satzung formell in Ordnung ist. Gültigkeit 18 Monate.
- nach Fristablauf prüft das Finanzamt die tatsächliche Geschäftsführung
- Freistellungsbescheid bzw. Anlage zum Körperschaftsteuerbescheid werden als Nachweis der Gemeinnützigkeit erteilt.

Kann dem Verein kein gemeinnütziges Verhalten bestätigt werden, muss dieser rückwirkend wie ein nichtgemeinnütziger Verein steuerrechtlich behandelt werden. Das kann ein einzelnes Jahr betreffen oder einen maximalen Zeitraum von 10 Jahren.

Der gemeinnützige Feuerwehrverein

Vorteile der Gemeinnützigkeit - Beispiele:

- **höhere Freigrenzen** bei der Körperschaft- und Gewerbesteuerpflicht
.. (35.000 € Einnahmen im Wirtschaftlichen Geschäftsbetrieb)
- kann selbst steuerlich abziehbare **Spenden** empfangen
- kann stfr. **Übungsleiterpauschale** und **Ehrenamtspauschale** zahlen
- bei steuerpflichtigen Umsätzen im Zweckbetrieb gilt der ermäßigte **Umsatzsteuersatz von 7 %** oder gar Steuerbefreiung.
- **Zinsfreistellung** meist in voller Höhe möglich
- Verbandsgemeinde/Stadtverwaltung darf Spendengelder an den Verein weiterleiten.

Der gemeinnützige Feuerwehrverein

„Nachteile“ der Gemeinnützigkeit - Beispiele:

- Mittel dürfen **nur für gemeinnützigen Zwecke** verwandt werden
- **Kameradschaftspflege** nur 40 € je Aktivem im Jahr
- **Zeitnahe Mittelverwendungspflicht**
- **Eingeschränkte Rücklagenmöglichkeiten** (*dazu später mehr*)
- **Wechsel zur nicht Gemeinnützigkeit** grundsätzlich nicht möglich

Der Feuerwehrverein

Herr Kockelmann vom Kreisfeuerwehrverband wird Ihnen nunmehr eine beispielhafte **Kassenführung** unter Anwendung von Excel zeigen.

Anschließend können die Themen :

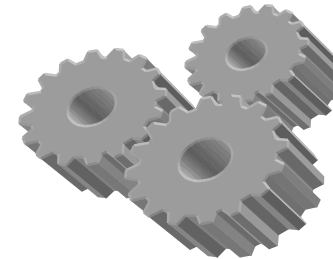
- Spendenrecht, Rücklagenbildung und Ehrenamtspauschale auf Wunsch besprochen werden.

Vielen Dank für Ihre Aufmerksamkeit !



Themen

- Der Hoheitsbetrieb Feuerwehr
- Der Feuerwehrverein
- Eckwerte im Steuerrecht
- Der nicht gemeinnützige Feuerwehrverein
- Der gemeinnützige Feuerwehrverein



■ Kassenführung bei Feuerwehrvereinen **Ralf Kockelmann KFV**

- Weitere Themen auf Wunsch?
- Spendenrecht
- Rücklagenbildung und Verwendung
- Ehrenamtszuschale
- Fragemöglichkeit – Bitte nach den Vorträgen